

G120E

12,0 t x 1,0 m

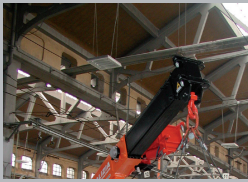


Mit 12,0 t Last verfahrbar

GALIZIA

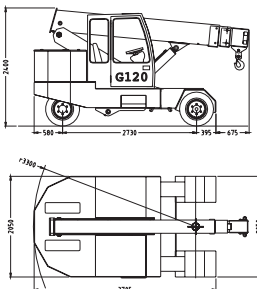
Technische Daten G120E (Optional lieferbar mit Dieselmotor 51 kW)

- max. Traglast 12,0 t x 1,0 m
- max. Arbeitsbereich 5,20 m (ca. 8,40 m mit Spitze)
- max. Hakenhöhe 7,80 m (ca. 10,80 m mit Spitze)
- Abmessungen 4.355 mm (L) x 2.050 mm (B) x 2.400 mm (H)
3.705 mm (L Chassis)
- Gewicht ca. 10.500 kg
- Auslegerlänge 3,67 m bis 8,07 m
- Teleskopsystem voll hydraulisch, 2 Stufen
- Auslegerwinkel -6° bis 50°
- Bereifung Vorne: 4 x 250/15 superelastisch / Hinten: 2 x 250/15 superelastisch
- Motor Elektromotor mit Akkubetrieb 14 kW (80 V), Akku mit 630 Ah
- max. Geschwindigkeit 7 km/h
- Standardausrüstung Elektronischer Lastmomentbegrenzer (LMB)
Zusätzliche audiovisuelle Warneinrichtung mit Warnlampen und Rückfahralarm
Arbeitsscheinwerfer / Joysticksteuerung für Kranbewegungen
Geschlossene, beheizbare Fahrerkabine / Externes Akkuladegerät (bei Elektromotor)
- Zusatzausrüstung Hydr. Spitze 3,10 m mit max. 3,5 t Traglast, anklappbar (Abwinkelung -4° bis 42°)
Hydr. Doppelklappspitze mit 2 Haken 1,70 m 1 3,10 m mit max. 7,5 t 1 4,0 t Traglast (Abwinkelung -4° bis 42°) / Schwerlastspitze mit Kopfhaken 0,80 m mit max. 10,0 t Traglast (abwinkelbar) / Feste Spitze 2,10 m mit max. 3,2 t Traglast
Hydr. Winde mit max. 2,5 t Zugkraft pro Strang (inkl. Hakenflasche 2-rollig, mit max. 10,0 t Traglast) / Internes Akkuladegerät / Funkfernsteuerung
Nicht markierende Reifen / Klimaanlage / Gabelvorbau
- Sonderzubehör Lackierung in Hausfarbe, einfarbig



BAUNO

Abmessungen



Traglastdiagramme

