

# G-150E

15,0 t x 0,75 m



Mit 15,0 t Last verfahrbar

GALIZIA

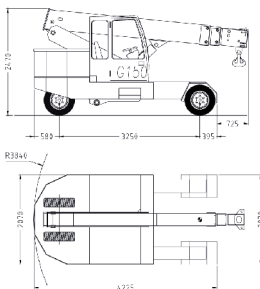
## Technische Daten G-150E (Optional lieferbar mit Dieselmotor 62 kW)

- max. Traglast 15,00 t x 0,75 m
- max. Arbeitsbereich 6,00 m (ca. 9,10 m mit Spitze)
- max. Hakenhöhe 8,70 m (ca. 11,50 m mit Spitze)
- Abmessungen 4.860 mm (L) x 2.180 mm (B) x 2.470 mm (H)  
4.375 mm (L Chassis) x 2.180 mm (B Chassis) x 2.470 mm (H Chassis)
- Gewicht ca. 12.900 kg
- Auslegerlänge 4,30 m bis 9,49 m
- Teleskopsystem voll hydraulisch, 2 Stufen
- Auslegerwinkel -5° bis 48°
- Bereifung Vorne: 4x 250/15 superelastisch Hinten: 2x 250/15 superelastisch
- Motor Elektromotor mit Akkubetrieb 16 kW (80V) Akku mit 720 Ah
- max. Geschwindigkeit 7 km/h
- Standardausrüstung Elektronischer Lastmomentbegrenzer (LMB) / Zusätzliche audiovisuelle Warneinrichtung mit Warnlampen und Rückfahralarm / Arbeitsscheinwerfer / Joysticksteuerung für Kranbewegung / Geschlossene beheizbare Fahrerkabine Externes Akkuladegerät (Bei Elektromotor)
- Zusatzausrüstung Hydr. Spitze 3,10 m, mit max. 4,00 t Traglast, anklappbar (Abwinkelung -4° bis 42°) / Hydr. Doppelklappspitze mit 2 Haken 1,70 m / 3,10 m, mit max. 7,50 t / 4,00 t Traglast (Abwinkelung -4° bis 42°) / Schwerlastspitze mit Kopfhaken 0,80 m mit max. 12,00 t Traglast (abwinkelbar) / Feste Spitze 2,10 m mit 3,20 t Traglast / Hydr. Winde mit max. 3,75 t Zugkraft pro Strang (inkl. Hakenflasche 2-rolilig mit max. 14,00 t Traglast) Internes Akkuladegerät / Funkfernsteuerung für Kranbewegungen / Nicht markierende Reifen
- Sonderzubehör Lackierung in Hausfarbe einfarbig

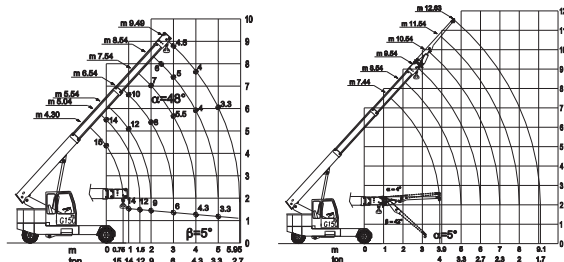


**BAUNO**

### Abmessungen:



### Traglastdiagramme



Hydr. Spitze 3,10 m mit max. 4,0 t Traglast