

G50E-1

5,0 t x 0,6 m



Mit 5,0 t Last verfahrbar

GALIZIA

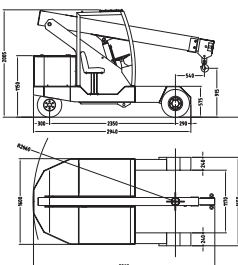
Technische Daten G50E-1 (Optional lieferbar mit Dieselmotor 23 kW)

- max. Traglast 5,0 t x 0,6 m
- max. Arbeitsbereich 2,70 m (ca. 4,40 m mit Spitze)
- max. Hakenhöhe 5,00 m (ca. 6,70 m mit Spitze)
- Abmessungen 3.385 mm (L) x 1.650 mm (B) x 2.005 mm (H)
2.940 mm (L Chassis)
- Gewicht ca. 4.000 kg
- Auslegerlänge 2,95 m bis 5,05 m
- Teleskopsystem voll hydraulisch, 1 Stufe
- Auslegerwinkel -10° bis 46°
- Bereifung Vorne: 21 x 8 x 9 superelastisch / Hinten: 200/50-10 superelastisch
- Motor Elektromotor mit Akkubetrieb 6 kW (48 V), Akku mit 400 Ah
- max. Geschwindigkeit 8 km/h
- Standardausrüstung Elektronischer Lastmomentbegrenzer (LMB)
Zusätzliche audiovisuelle Warneinrichtung mit Warnlampen und Rückfahralarm
Arbeitsscheinwerfer
Fahrerkabine
Externes Akkuladegerät (bei Elektromotor)
- Zusatzausrüstung Feste Spitze 1,70 m mit max. 1,5 t Traglast
Hydr. Winde mit max. 1,25 t Zugkraft pro Strang (inkl. Hakenflasche 2-rollig, mit max. 5,0 t Traglast)
Internes Akkuladegerät
Funkfernsteuerung
Nicht markierende Reifen
Sonderzubehör Lackierung in Hausfarbe, einfarbig



BAUNO

Abmessungen



Traglastdiagramme

